

売戸建住宅

関駅

敷地294坪 建物76坪 蔵付
関小学校 関中学校

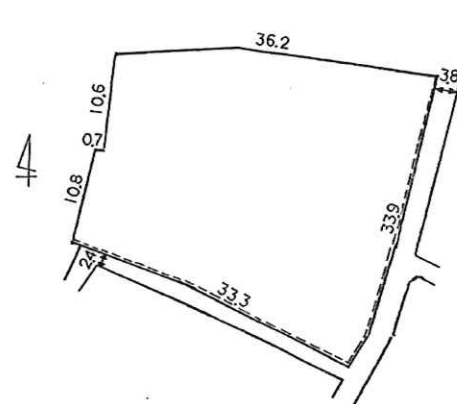
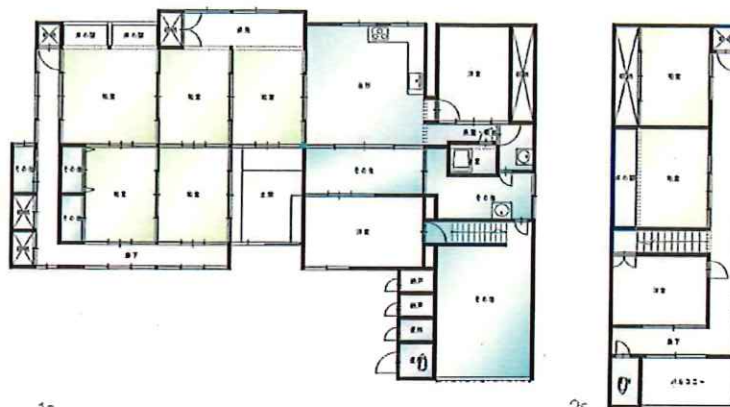
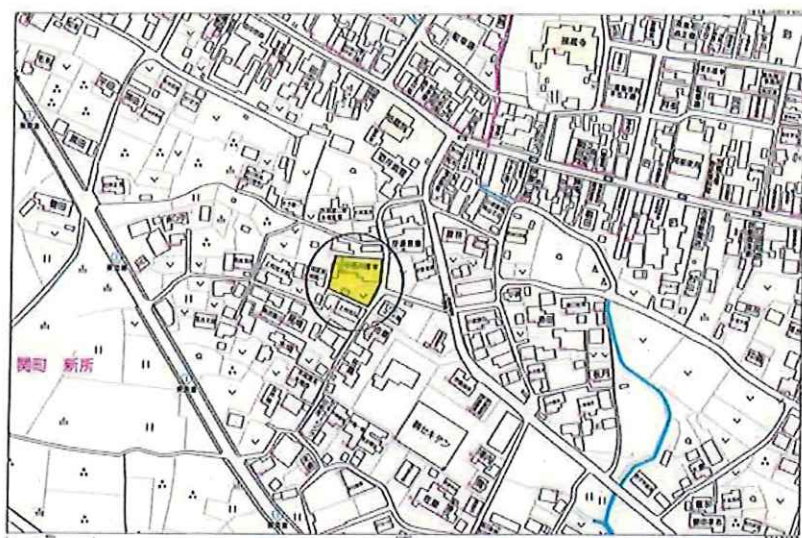
チェックポイント！

セットバック要(30.00㎡),主要採光面：南向き,閑静な住宅街,トイレ2ヶ所,プロパンガス,電気,上水道,浄化槽,側溝,駐車場3台分以上

間取り
10K

建物面積
252.29㎡

築年月
1968年01月



物件種目	売戸建住宅
最寄駅	関
間取りタイプ	10K
価格	1,430万円

物件所在地	三重県亀山市関町新所 1099		
交通	J R 関西本線 関 徒歩9分		
土地面積	公簿 975.19㎡	私道面積 (共有持分)	
建物	構造・規模	木造 2階建	
	面積	252.29㎡	
	間取内訳	和 8・6 洋 7.5	
土地権利	所有権	地目	宅地
都市計画	市街化区域	用途地域	1種住居
建ぺい率	60%	容積率	200%
築年月	1968年01月	駐車場	有 無料
現況	空家	引渡可能時期	相談
建築確認番号			
接道状況 (角地・間口)	角地：2方道路 東3.8m 公道 接面33.0m 南2.4m 公道 接面33.0m		
設備	トイレ2ヶ所,プロパンガス,電気,上水道,浄化槽,側溝,駐車場3台分以上		
備考	一部地目：田 農地転用申請必要。再建築時は道路後退(セットバック)必要。 景観法：形成推進地区 埋蔵文化財：b 1 鈴鹿関跡 土蔵 74.37㎡ 物置 86.77㎡ 建物未登記部分あり 地勢：平坦		

この図面は物件情報の一部を抜粋して掲載しております。(現況優先)

入居日・引渡し変更や付帯条件、別途料金等が発生する場合がありますのでご確認ください。

at home

infosheet 物件番号 69813349066

三重県知事免許(6)第2536号 〒510-0212 三重県鈴鹿市中旭が丘3丁目11-39

ブラウン開発株式会社

TEL: 059-368-0100 FAX: 059-368-0102 定休日: 水曜日

■取引態様: 媒介