

# 売地

## 関駅

現況渡し

土地面積  
公簿 2,521.00㎡

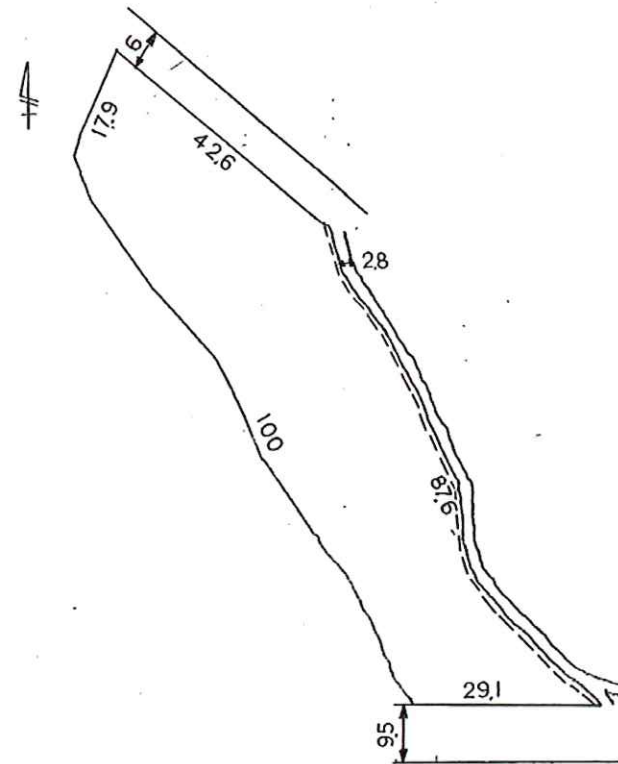
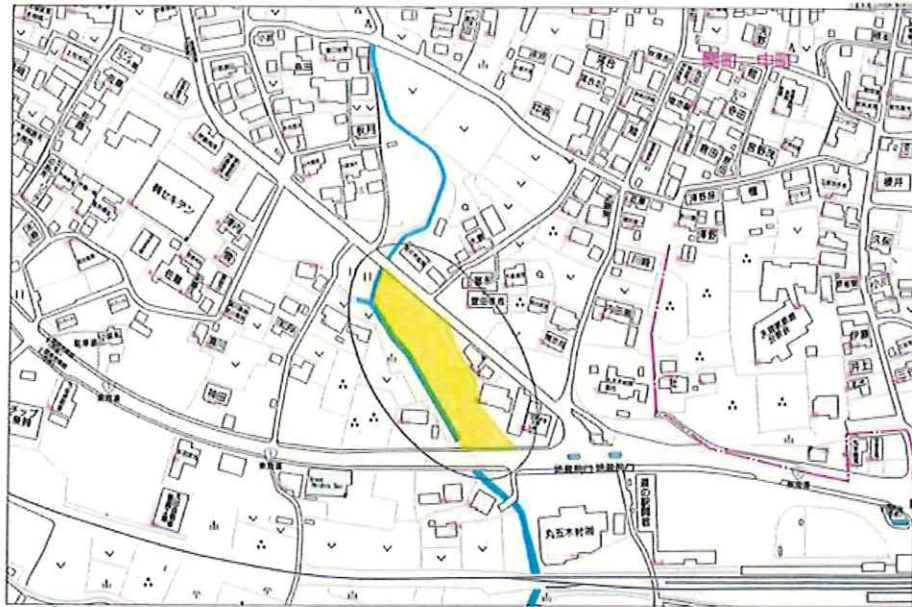
現況  
更地

引渡可能時期  
相談

関駅5分 762坪 国道1号沿  
関小学校 関中学校

チェックポイント!

プロパンガス,電気,上水道,下水道



物件種目	売地		
最適用途	店舗用地		
最寄駅	関		
土地面積	公簿 2,521.00㎡	私道面積 (共有持分)	
価格	2,300万円	坪単価	@3.02万円

物件所在地	三重県亀山市関町新所762-2, 763-1		
交通	J R 関西本線 関 徒歩5分		
土地権利	所有権	地目	田
都市計画	非線引区域	用途地域	工業地域
建ぺい率	60%	容積率	200%
他の法令上の制限	農地法申請必要。		
地勢	平坦		
建築条件			
現況	更地		
引渡し(可能時期/方法)	相談 / 現況渡し		
開発許可等番号			
接道状況(角地・間口)	北東6.0m 公道 接面42.0m 南9.5m 公道 接面29.0m		
設備	プロパンガス,電気,上水道,下水道		
備考	農地法: 申請必要 上水道: 引込工事必要 下水道: 引込工事費 + 受益者負担金必要 埋蔵文化財: b1 鈴鹿関跡 景観法: 形成推進地区 開発行為: 許可申請が必要		

この図面は物件情報の一部を抜粋して掲載しております。(現況優先)  
入居日・引渡日変更や付帯条件、別途料金等が発生する場合がありますのでご確認ください。

at home

infosheet 物件番号 69816832043

三重県知事免許(6)第2536号 〒510-0212 三重県鈴鹿市中旭が丘3丁目11-39

# ブラウン開発株式会社

TEL: 059-368-0100 FAX: 059-368-0102 定休日: 水曜日

■取引態様: 媒介