

売アパート

西大手駅

伊賀市木興町

建物延面積
520.62㎡

築年月
2003年10月

引渡可能時期
相談

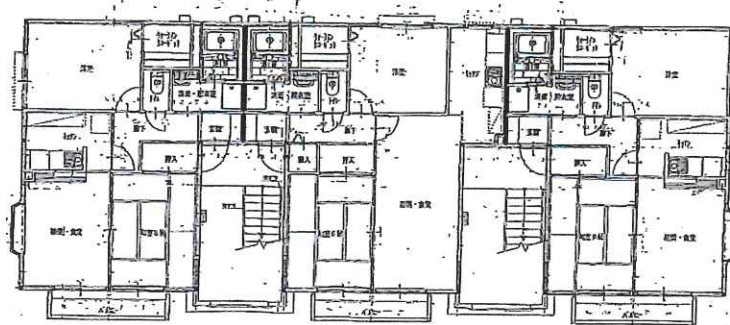


オーナーチェンジ

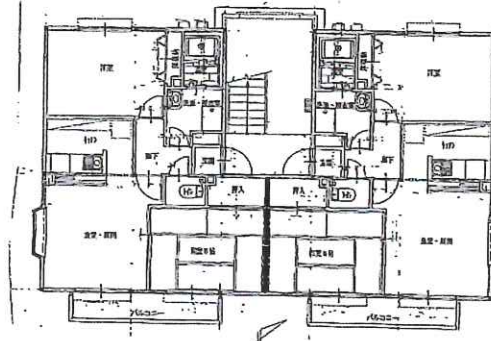
マ、メゾンA棟・B棟 10戸
上野西小学校、崇広中学校

チェックポイント!

B・T別,シャワー,収納スペース



A 1F・2F



B 1F・2F

物件種目	売アパート
最寄駅	西大手
価格	7,200万円

物件所在地	三重県伊賀市木興町		
交通	伊賀鉄道 西大手 徒歩7分		
土地面積	公簿 1,179.06㎡	私道面積 (共有持分)	なし
	構造・規模 軽量鉄骨造 2階建		
建物	面積	520.62㎡	間取タイプ
	建物名		
土地権利	所有権	施工会社	パナソニックホームズ(株)
総戸数	10戸	築年月	2003年10月
都市計画	市街化区域	用途地域	1種住居
建ぺい率	60%	容積率	200%
現況	賃貸中	引渡可能時期	相談
駐車場	有 無料		
接道状況 (角地・間口)	東		
設備	B・T別,シャワー,収納スペース		
備考	地勢:平坦 利回り:7.66% 年間予定賃料収入:551.88万円 利用駅1:伊賀鉄道 上野市 徒歩15分 利用駅2:伊賀鉄道 広小路 徒歩19分		

この図面は物件情報の一部を抜粋して掲載しております。(現況優先)
入居日・引渡日変更や付帯条件、別途料金等が発生する場合がありますのでご確認ください。

at home

infosheet 物件番号 69817418071

三重県知事免許(6)第2536号 〒510-0212 三重県鈴鹿市中旭が丘3丁目11-39

ブラウン開発株式会社

TEL: 059-368-0100 FAX: 059-368-0102 定休日: 水曜日

■取引態様: 媒介