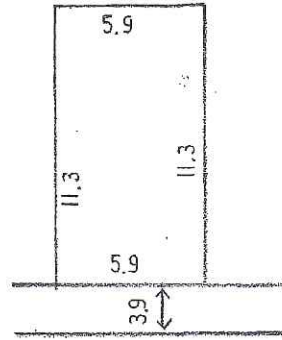


鈴鹿市平田本町二丁目 20坪 中古戸建

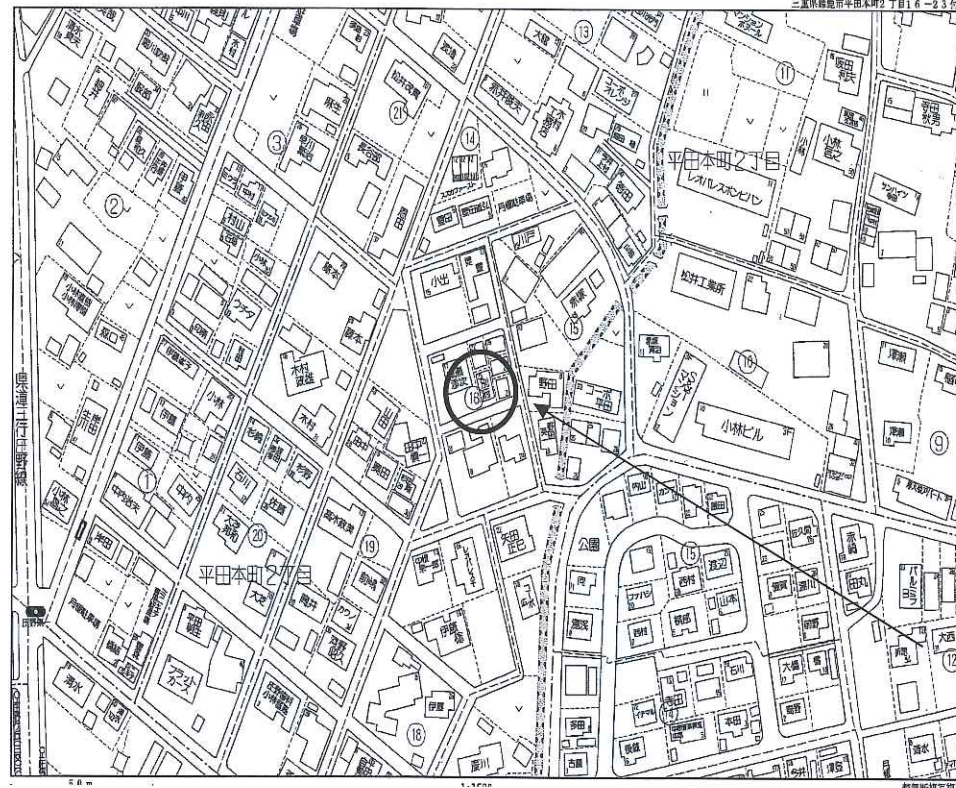


内覧はご予約をお願いします



★ライフインフォメーション★

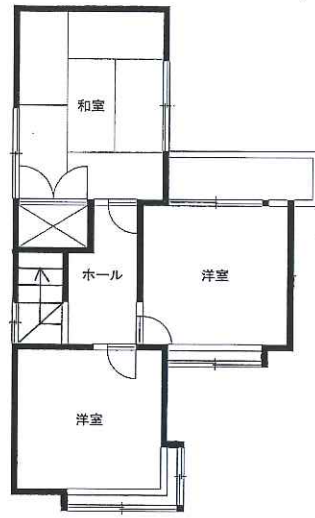
- ・ 牧田小学校 . . . 徒歩約 19分
- ・ 創徳中学校 . . . 徒歩約 36分
- ・ ミニストップ . . . 徒歩約 5分
- ・ イオンモール鈴鹿 . . . 徒歩約 11分



1F



2F



物件種目	売戸建住宅		
最寄駅	鈴鹿線『平田町』駅		
間取	4DK		
価格	500万円		
所在地	鈴鹿市平田本町二丁目 1416 番 68 (住居表示:16-23)		
交通	鈴鹿線『平田町』駅 徒歩約 12分 C-バス『庄野ヶ丘』停 徒歩約 5分		
土地面積	66.94㎡ (20.24坪)	ほかに私道面積	
建物	構造・規模	木造瓦葺2階建	
	建物面積	延べ 60.16㎡ (18.19坪)	
	間取内訳	DK、和×2、洋×2	
土地権利	所有権	地目	宅地
都市計画	市街化区域	用途地域	一種中高層
建ぺい率	60%	容積率	160%
他の法令上の制限	再建築時にセットバック必要		
築年月	昭和62年5月	駐車場	1台(軽自動車)
現況	空家	引渡日	相談
接道状況(角地・間口)	南側 3.9m公道に約 5.9m接面		
設備	中部電力・公営水道・本下水・プロパンガス		
備考	牧田小学校・創徳中学校 地勢:平坦 建物状況調査: 有り・無し		
会員番号	40600104	物件番号	

図面と現況が相違する場合は現況優先とさせていただきます。

三重県知事免許(5)第2536号 (公社)三重県宅地建物取引業協会会員



ブラウン開発(株)

担当 東口大介

鈴鹿市中旭が丘三丁目11番39号

TEL 059 (368) 0100
FAX 059 (368) 0102

■取引態様

■手数料

媒介 (3%+6万円) × 1.08