

売戸建住宅

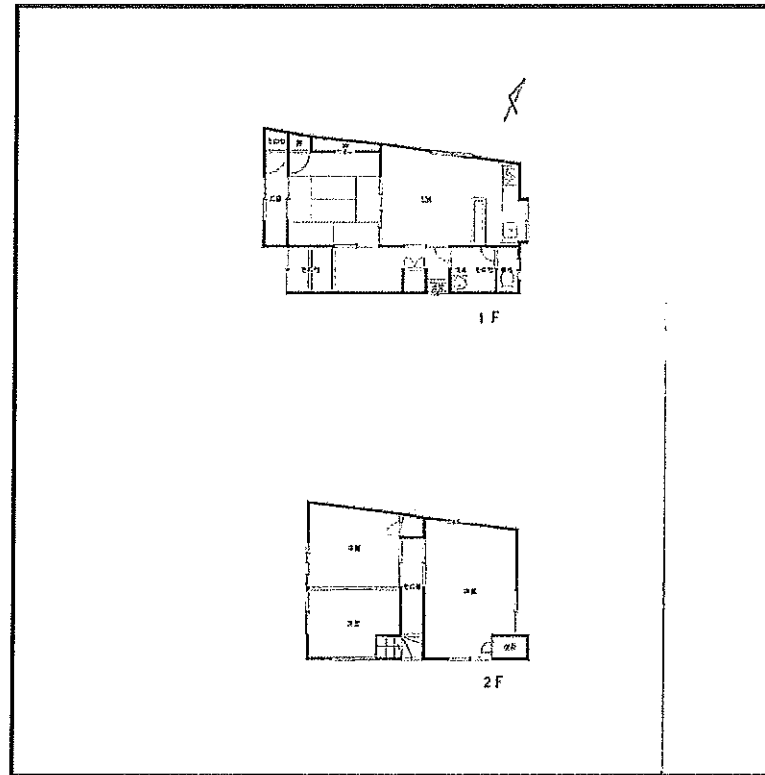
千代崎駅

近鉄 千代崎駅 歩9分
若松小学校 千代崎中学校

間取り
4LDK

建物面積
104.40㎡

築年月
1990年01月



物件種目	売戸建住宅		
最寄駅	千代崎		
間取り	4LDK		
価格	1,420万円		
物件所在地	三重県鈴鹿市若松中1丁目22		
交通	近鉄名古屋線 千代崎 徒歩9分		
土地面積	公簿470.69㎡ (142.38坪)	私道面積 (共有持分)	なし
建物	構造・規模	木造 2階建	
	面積	104.40㎡ (31.58坪)	
間取内訳			
土地権利	所有権	地目	宅地
都市計画	市街化区域	用途地域	1種住居
建ぺい率	60%	容積率	200%
築年月	1990年01月	駐車場	有 無料
現況	所有者居住中	引渡日	相談
建築確認番号			
接道状況 (角地・間口)	南東7.0m 公道		
設備			
備考	お風呂がありません。増改築工事が必要。車庫有り。古事務所有り。道路拡張計画有り。(約3m・事業未認可) 地勢：平坦		

この図面は物件情報の一部を抜粋して掲載しております。(現況優先)
付帯条件や別途料金等が発生する場合がありますのでご確認ください。

at home

infosheet 物件番号 69565809083

三重県知事免許(4)第2536号 〒510-0212 三重県鈴鹿市中旭が丘3丁目11-39

ブラウン開発株式会社

TEL : 059-368-0100 FAX : 059-368-0102 定休日 : 水曜日

■取引態様 : 専任媒介