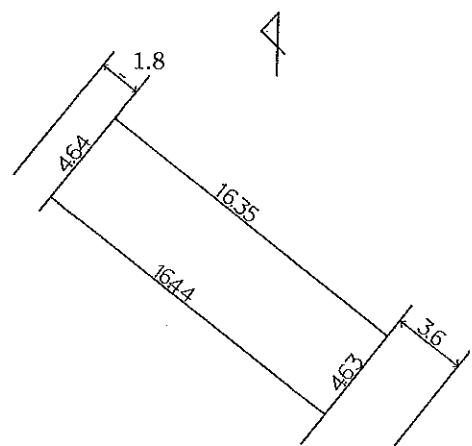


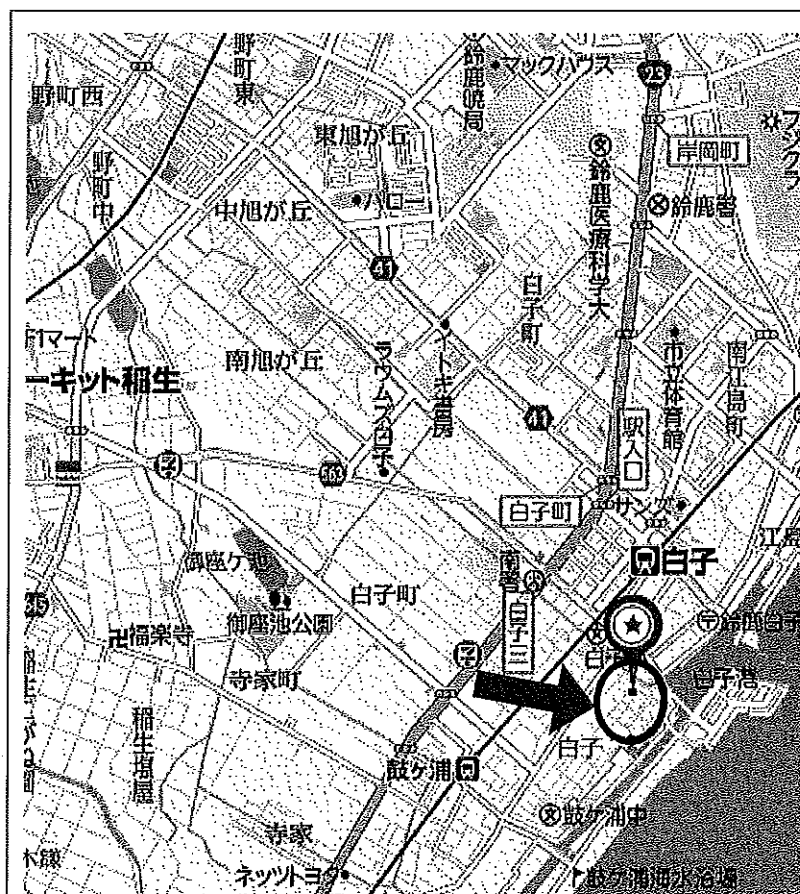
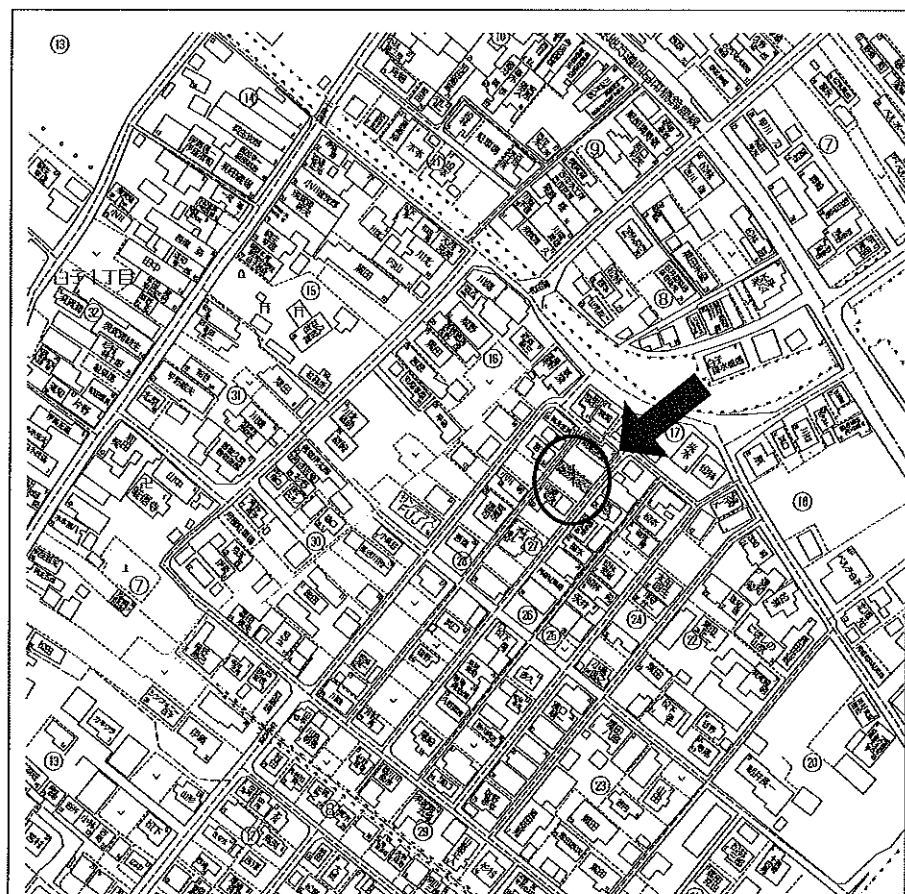
鈴鹿市白子一丁目 23坪 土地



白子小学校
鼓ヶ浦中学校

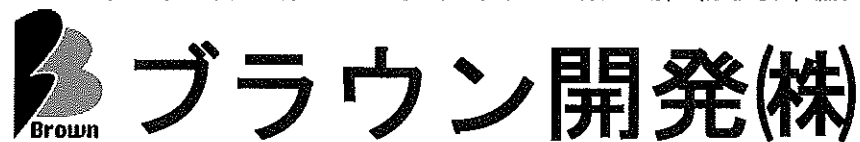


物件種目	売土地		
最適用途	駐車場・住宅		
最寄駅	近鉄 白子 駅		
面積	76.03 m ² (22.99 坪)	ほかに 私道面積	
価格	253 万円	3.3 m ² 単価	11 万円



所在地	鈴鹿市白子一丁目 6270-194		
交通	近鉄「白子」駅 徒歩 10 分		
土地権利	所有権	地目	宅地
都市計画	市街化区域	用途地域	1種中高層
建ぺい率	60%	容積率	160%
他の法令上の制限	セットバック必要		
引渡条件	現状渡し		
現況	更地	引渡日	相談
接道状況 (角地・間口)	東側約3.6m公道に間口約4.6 m接道 西側約1.8m公道に間口約4.6 m接道		
設備	中部電力・公営水道(引込工事必要)・ 本下水・LPG		
備考	白子小学校 鼓ヶ浦中学校 東側道路セットバック必要。		
会員番号	40600104	物件番号	

三重県知事免許(4)第2536号 (公社)三重県宅地建物取引業協会会員



鈴鹿市中旭が丘三丁目11番39号

TEL 059 (368) 0100

FAX 059 (368) 0102

■取引態様 ■手数料

仲介 130,896 円

担当 東口大介