

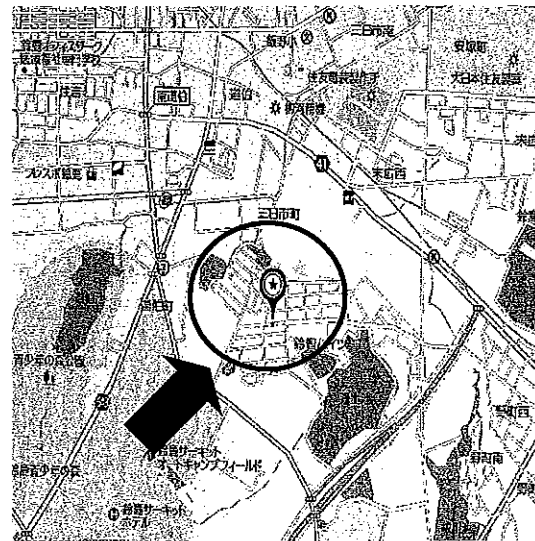
鈴鹿市鈴鹿ハイツ 84 坪 中古戸建



敷地 84 坪
建物 21 坪

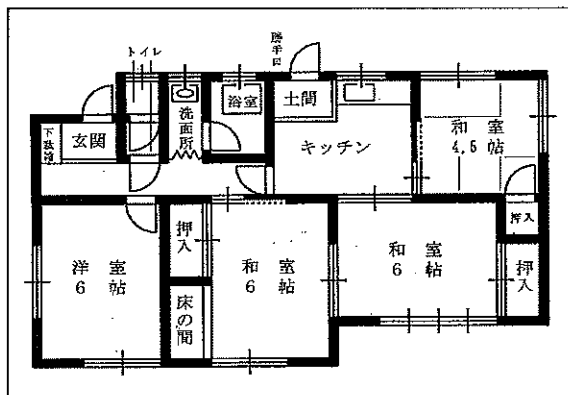
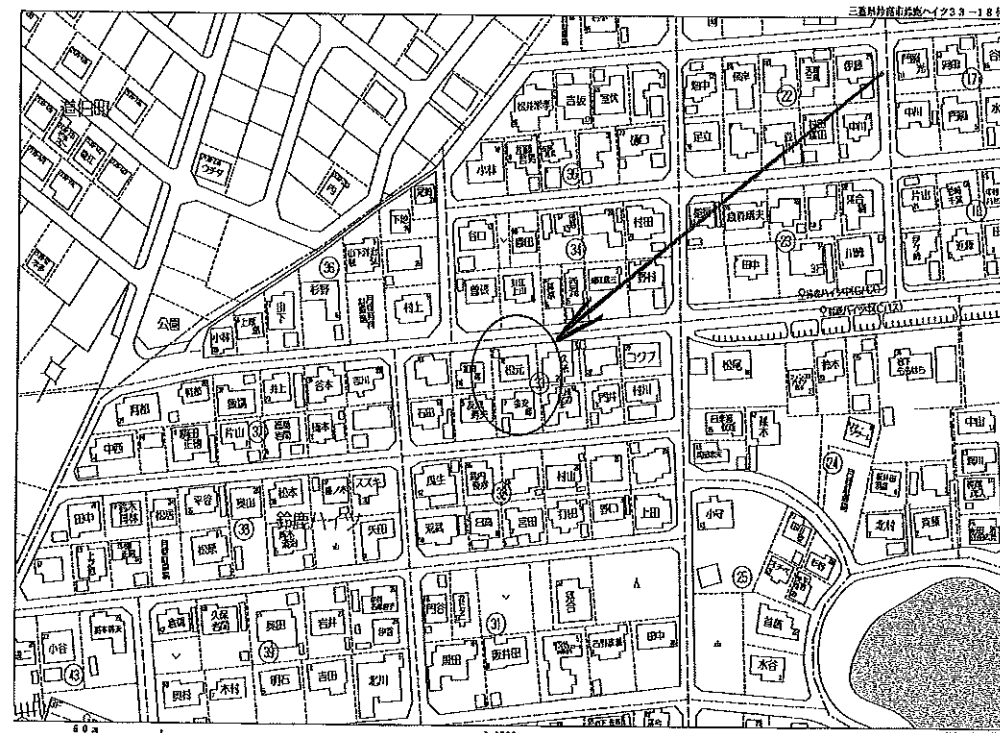
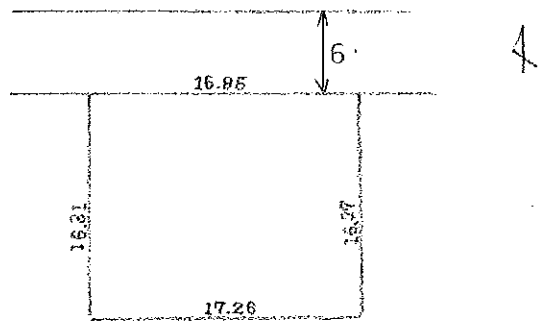


内覧はご予約でお願いいたします。



物件種目	売戸建住宅
最寄駅	Cバス 鈴鹿ハイツ中 停
間取	
価格	900 万円

所在地	鈴鹿市鈴鹿ハイツ 7992-1341		
交通	Cバス『鈴鹿ハイツ中』停 歩 3 分 伊勢鉄道『鈴鹿サーキット稲生』 歩 28 分		
土地面積	278.46 m ² (84.23 坪)	ほかに私道面積	
建物	構造・規模	木造瓦葺平屋建	
	建物面積	延べ 69.49 m ² (21.02 坪)	
	間取内訳		
土地権利	所有権	地目	宅地
都市計画	市街化区域	用途地域	第1種低層
建ぺい率	60%	容積率	100%
他の法令上の制限	がけ条例		
築年月	昭和 48 年 11 月	駐車場	/台
現況	空家	引渡日	相談
接道状況(角地・間口)	北側約6m公道		
設備	公営水道 個別プロパン 個別浄化槽		
備考	稲生小学校・白子中学校		
会員番号	40600104	物件番号	



三重県知事免許(4)第2536号 (公社)三重県宅地建物取引業協会会員



ブラウン開発(株)

鈴鹿市中旭が丘三丁目11番39号

TEL 059 (368) 0100

FAX 059 (368) 0102

■取引態様

■手数料

仲介

(3%+6万円) × 1.08

担当 東口大介